



INTER
#ledereenOveral

Levensloopbestendig wonen in de omgeving

Inter – Toegankelijk Vlaanderen
Woonacademie Provincie Limburg
3 mei 2024



**Wat is een
levensloopbestendige
omgeving?**



Een toegankelijke omgeving

#IedereenOveral

Een toegankelijke omgeving is een omgeving waar iedereen gelijkwaardig en onafhankelijk toegang heeft tot de gebouwen, publieke ruimte, dienstverlening en communicatie.

Iedereen kan er comfortabel, kwaliteitsvol en tot op hoge leeftijd wonen, leren, werken, dagelijkse dingen doen, zich verplaatsen en ontspannen.

Een toegankelijke omgeving is ook een levensloopbestendige omgeving

#IedereenOveral

Een toegankelijke omgeving is een omgeving waar iedereen gelijkwaardig en onafhankelijk toegang heeft tot de gebouwen, publieke ruimte, dienstverlening en communicatie.

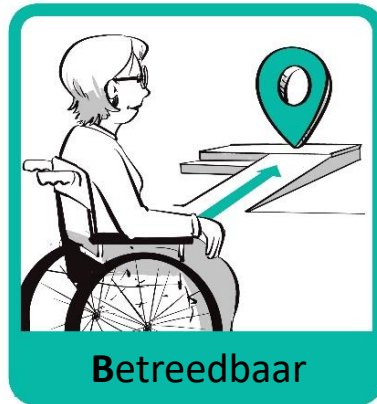
Iedereen kan er comfortabel, kwaliteitsvol en **tot op hoge leeftijd** wonen, leren, werken, dagelijkse dingen doen, zich verplaatsen en ontspannen.

Basisprincipes toegankelijkheid

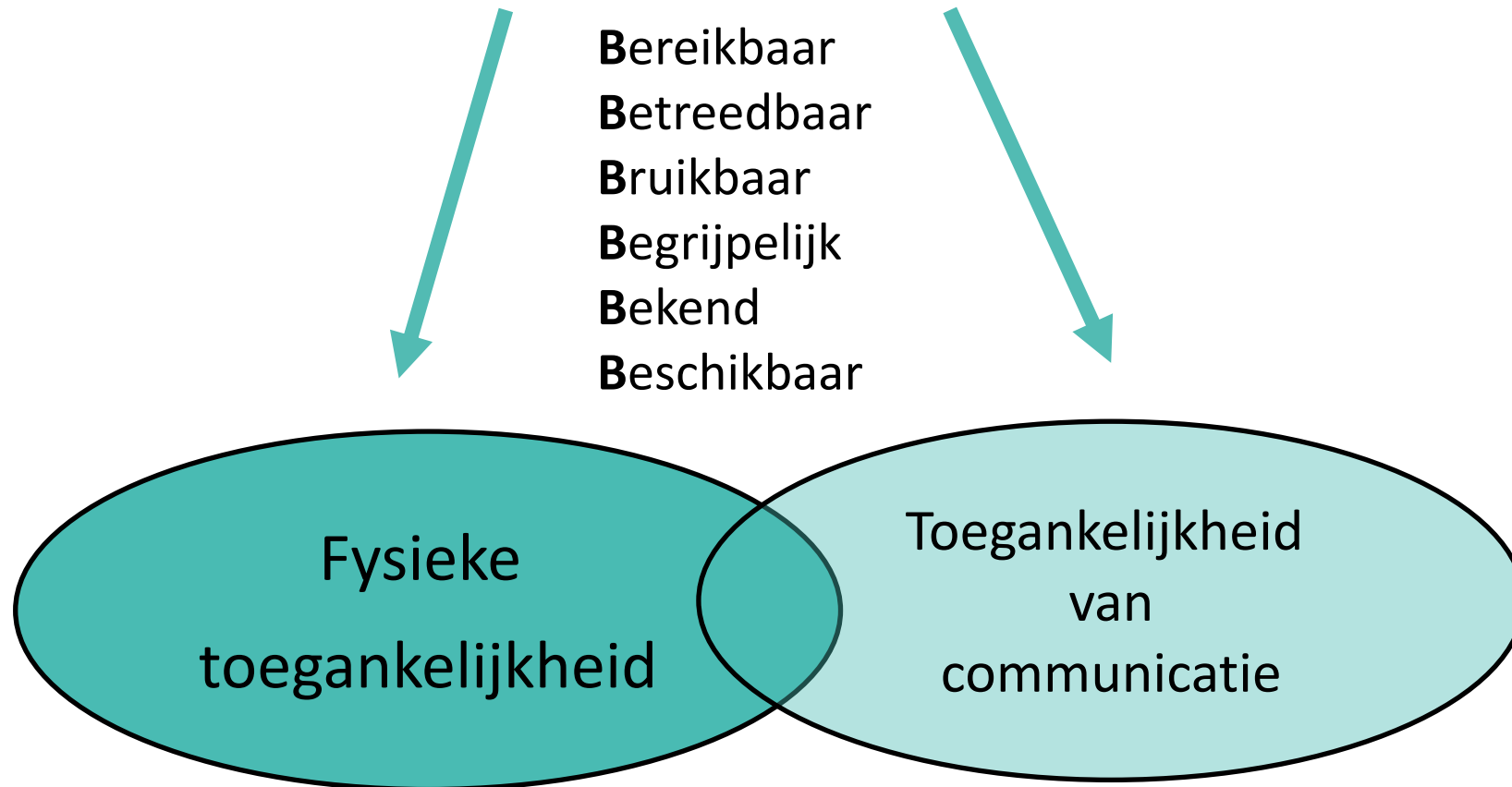


Is de leefomgeving toegankelijk?

Toets aan de 6 B's.

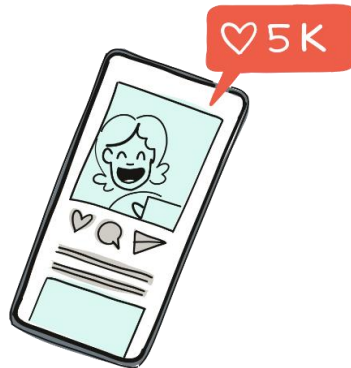


Integrale toegankelijkheid



Digitale toegankelijkheid

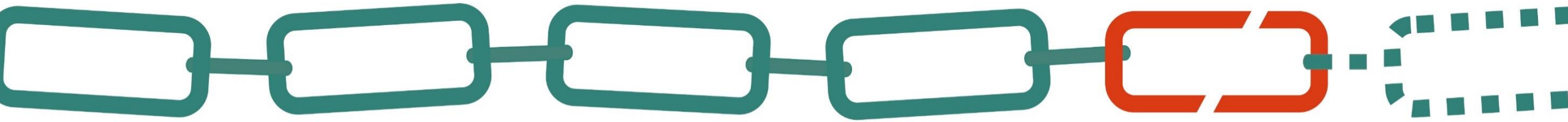
- ▶ Gelijke toegang tot digitale diensten en informatie
- ▶ Onafhankelijk en zelfstandig
- ▶ Websites, applicaties, multimedia, digitale documenten ...



- ▶ Ongeacht tijdelijke, situationele of permanente beperking
- ▶ Ongeacht gebruik van ondersteunende technologieën



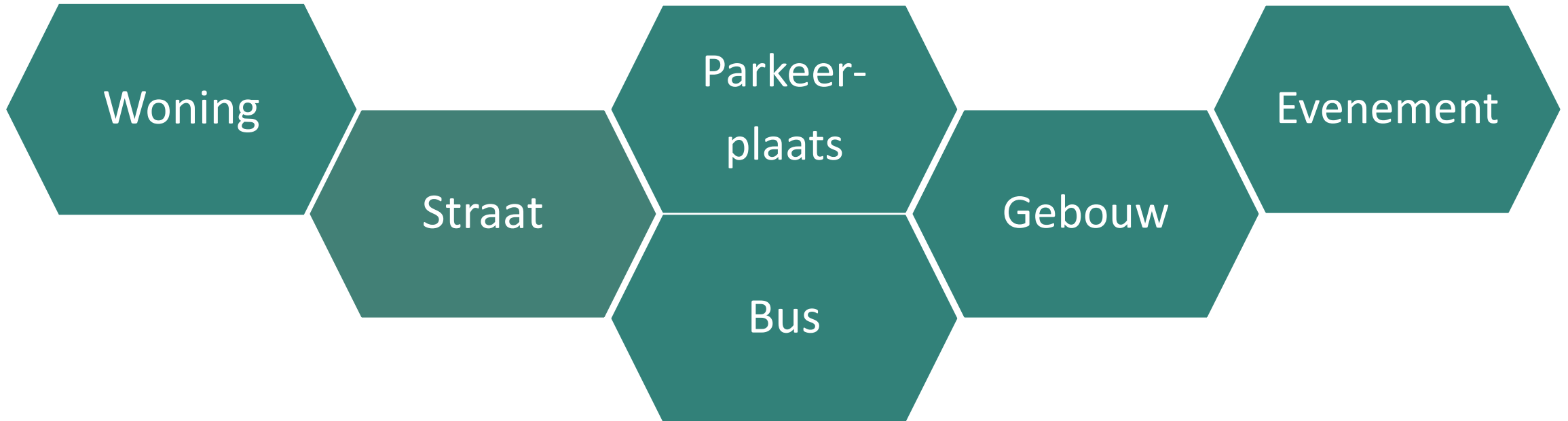
De keten van toegankelijkheid



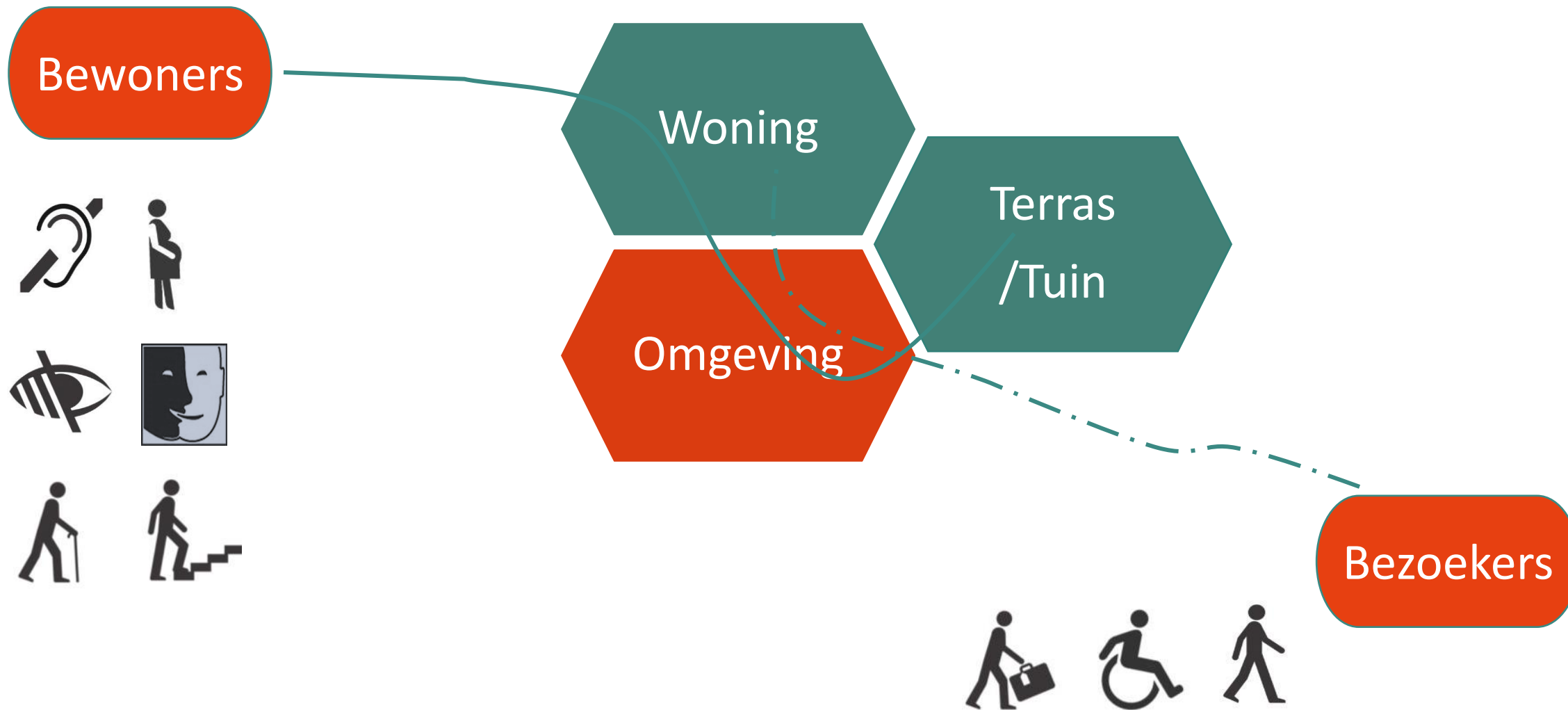
Onze leefomgeving is een aaneenschakeling van onderdelen.
De samenhang bepaalt de kwaliteit.

Is één deel niet toegankelijk? Dan is de keten onderbroken. En sluit je mensen uit.

Een keten is zo sterk als de zwakste schakel.



Bv. wonen



Universal Design = ontwerpen voor iedereen



De gemiddelde mens bestaat niet. Iedereen moet je ontwerp kunnen gebruiken.

Bruikbaar voor iedereen – Flexibel gebruik – Eenvoudig en intuïtief – Verstaanbare info
Marge voor vergissing – Beperkte inspanning – Geschikte afmetingen

In Vlaanderen:
**is 23% een persoon
met een beperking
(PMB)**



[FYS]
45,7%

[VI]
8,2%

[AU]
5,5%

[VE]
19,9%

[PSY]
6,7%

[ASS]
14%

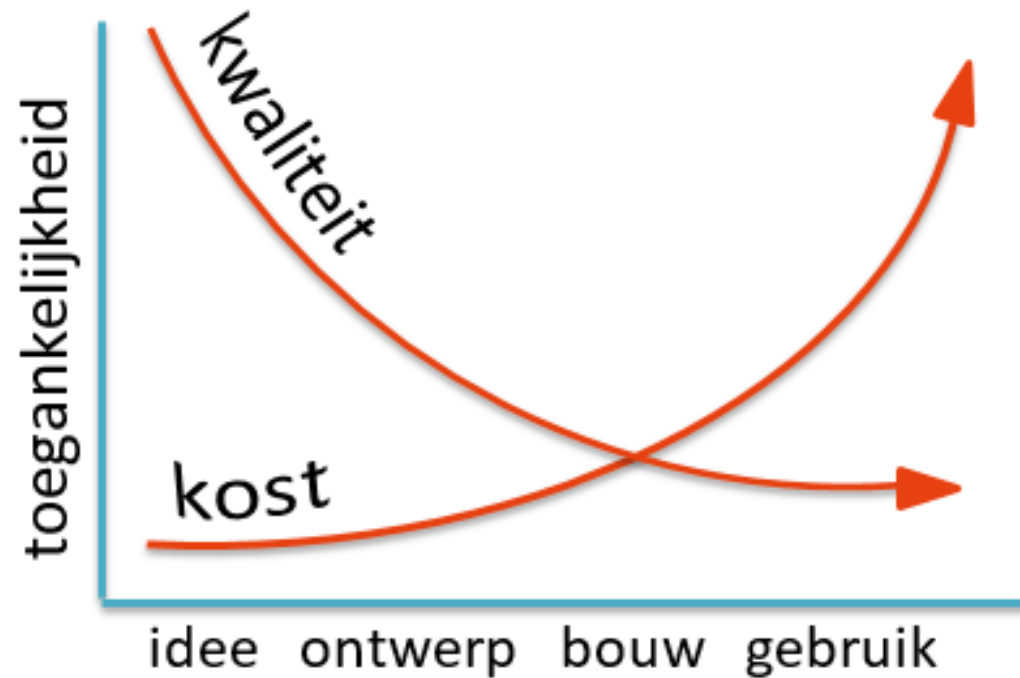


INTER
#ledereenOveral



Universal Design = een slimme keuze

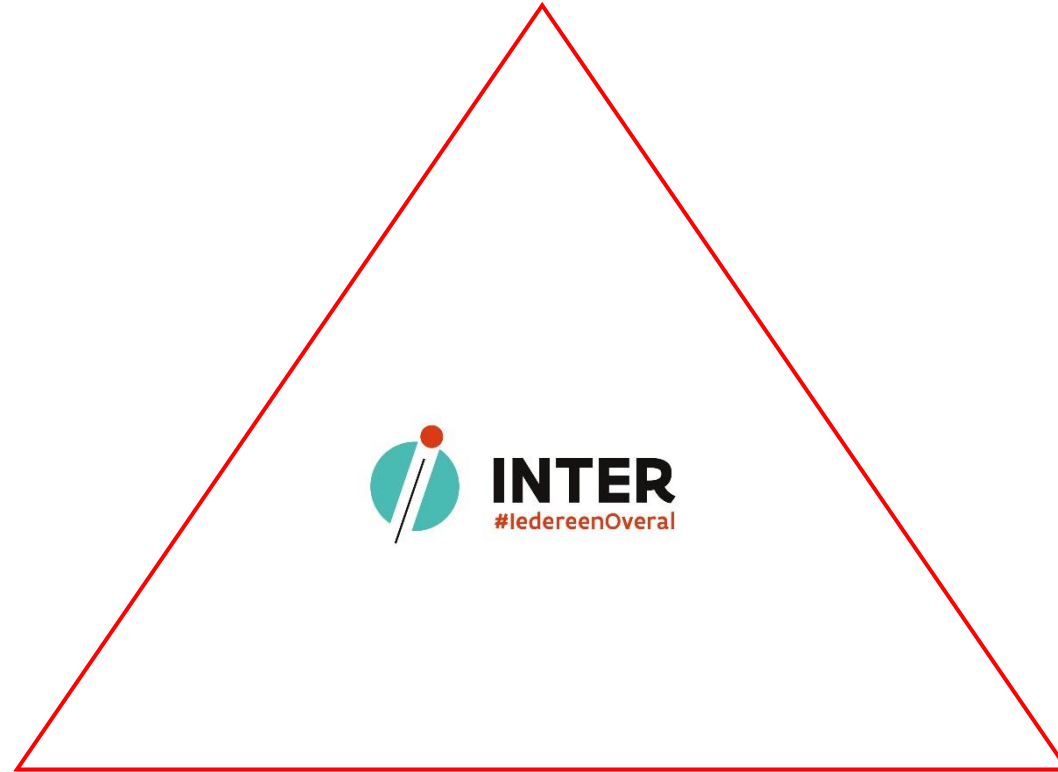
Denk vooruit over toegankelijkheid en bespaar kosten in de toekomst.



Voorstelling Inter



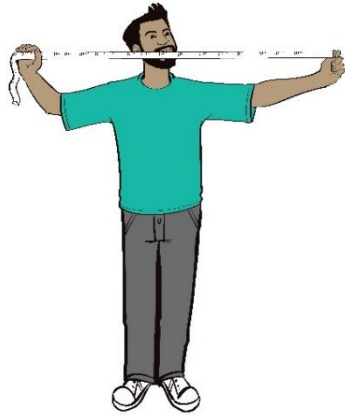
**Overheden
(vb. gemeente)**



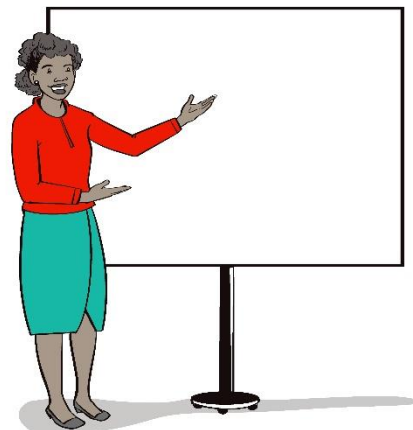
ervaringsdeskundigen

**Het werkveld
(vb. ontwerpers)**

Inter is uw partner.



Screenen – Adviseren – Begeleiden – Informeren – Sensibiliseren
Onderzoeken – Vormen – Netwerken – Evenementen – Labeltrajecten



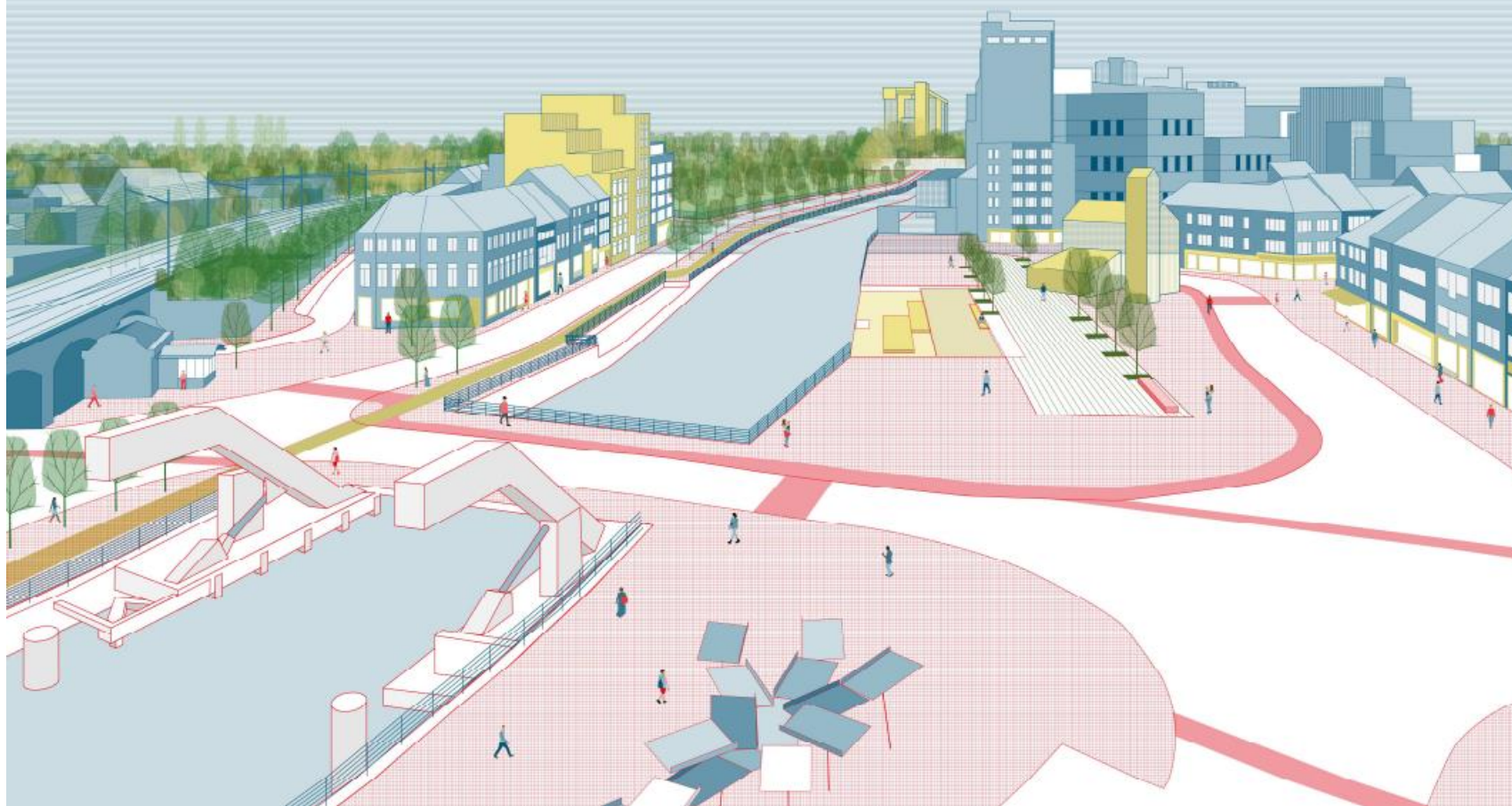
Werken aan een toegankelijke omgeving

Stad Aalst



GEMEENTELIJKE STEDENBOUWKUNDIGE VERORDENING 'DE KAAIEN'

Stad Aalst



INTER
#ledereenOverall



Integrale leeftijdsvriendelijke toets



Draaiboek voor steden en gemeenten
Het praktijkvoorbeeld van de Stad Aalst



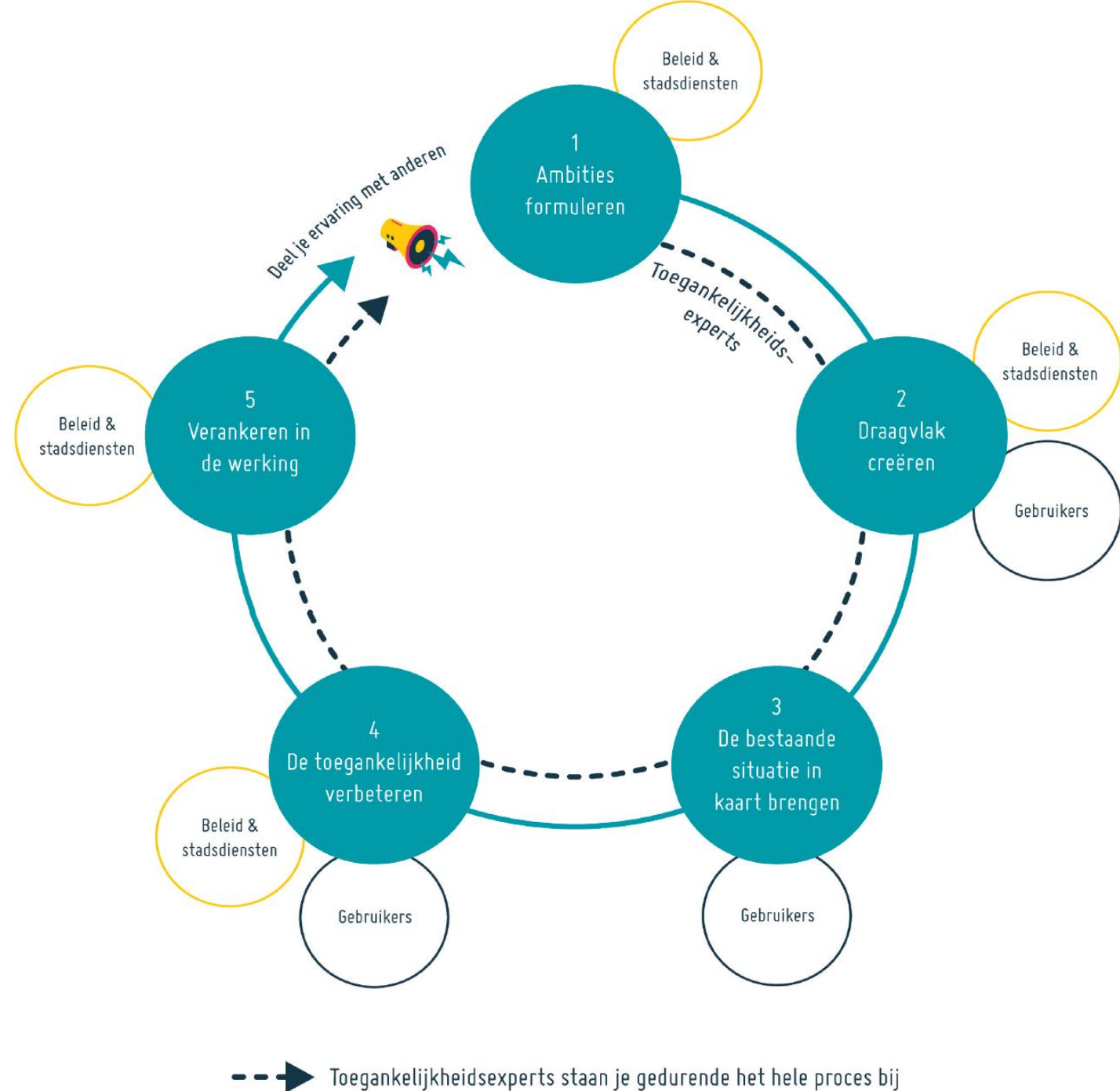
<https://aalst.be/zorglab-aalst/afgerond-project-van-ouderentoets-naar-een-age-friendly-city-in-de-praktijk>

Integrale leeftijdsvriendelijke toets Aalst



Methodiek

- 1 Bepaal je ambities
- 2 Zorg voor draagvlak
- 3 Doe een nulmeting
- 4 Verbeter toegankelijkheid
- 5 Veranker het in je werking



Stap 1

Bepaal je
ambities



Samen doelstellingen bepalen

- Realistisch
 - Stel prioriteiten
 - Baken af waar en wanneer

1.1 Afbakening onderzoeksgebied

- analyse randvoorwaarden (toekomstige ontwikkelingen, beleidsvisies, mobiliteitsplan, RO,...)

- Wijk Mijlbeek,
- Onze-Lieve-Vrouwplein
- OLV ziekenhuis



1.2 Afbakening kwaliteitsniveaus

Kwaliteitsniveau basis:

-Basiseisen toegankelijkheid

Kwaliteitsniveau hoog:

-Hogere eisen aan toegankelijkheid

-Clusteringen functies die publiek aantrekken

-Geïsoleerde functies die publiek aantrekken

	hoog	basis
DOD (doorgang, oppervlak, drempel)	X	X
Toegankelijke OV halte	X	X
Aangepaste parkeerplaatsen	X	
Onderzoek geleideroutes	X	
Rustplaatsen	X	X
	100 m	500 m

Fig. : Indeling in kwaliteitsniveaus

Er bestaat een derde kwaliteitsniveau. Hier was dat niet van toepassing.

Kwaliteitsniveau eco: beperkte toegankelijkheid in plaatsen met ecologische waarde, zoals natuurgebieden.

1.2 Afbakenen kwaliteitsniveaus



Stap 2

Zorg voor draagvlak



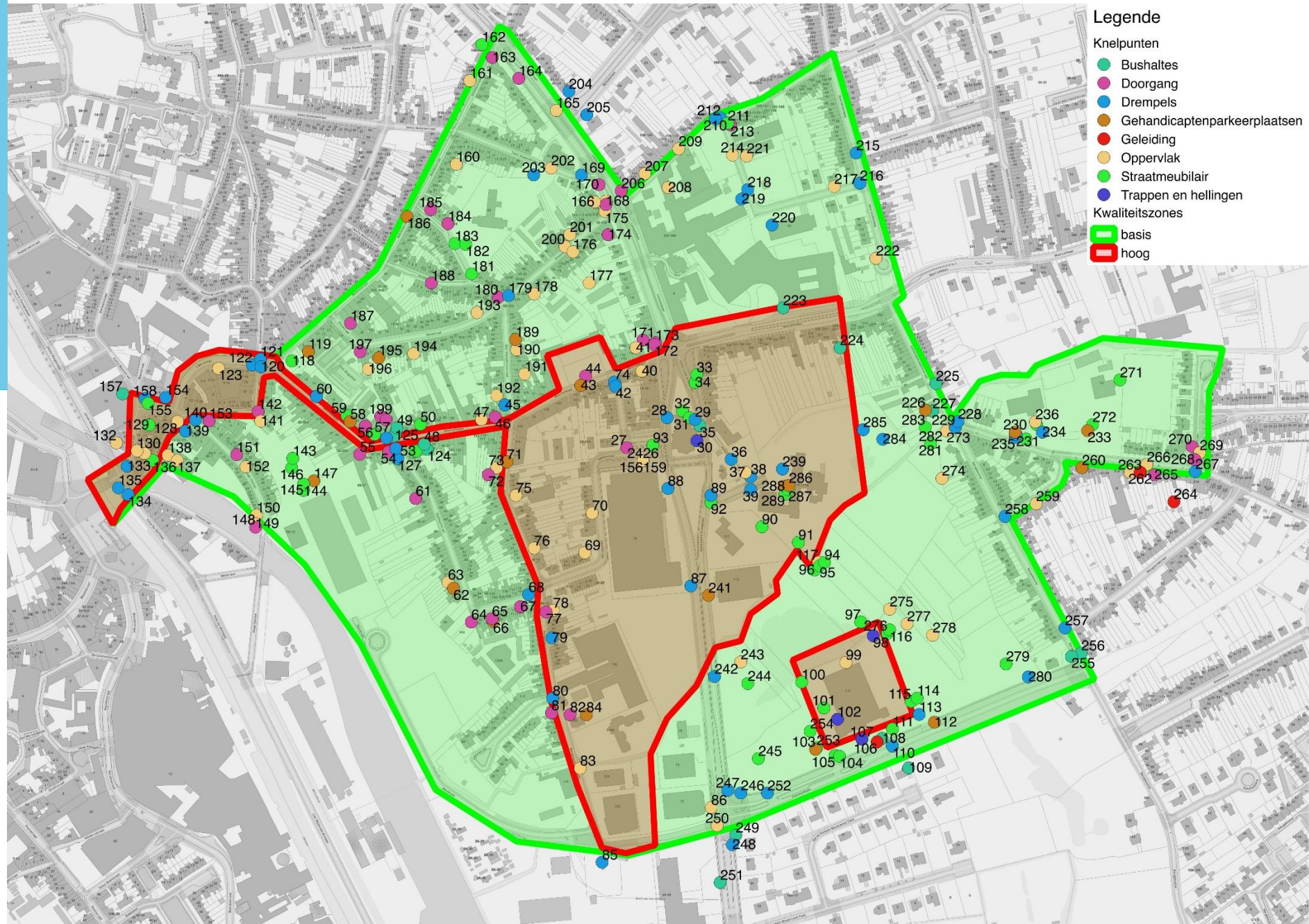
2.1 Beleid en stadsdiensten

- Overleg
- Sensibilisering → ervaringswandeling
→ vorming




2.2 Inwoners



- Testpanel samenstellen
- Focusgesprekken, brainstorm, co-creatiesessies, ludieke acties
- Goede voorbeelden bezoeken
- Debriefing geven

Stap 3 Nulmeting: breng bestaande situatie in kaart



INTER
#ledereenOveral

	C	E	G	K	M	W	AE
	Samenvatting	Status	Oplossing	Aangemaakt	Gewijzigd	Afbeelding	Omschrijving
1	Straatmeubilair: Te kort aan fietsenstalling bij ingang	To Do	Onopgelost	9/06/2015 12:58	16/11/2015 16:12		Te kort aan fietsenstalling bij ingang
2	Gehandicaptenparkeerplaatsen: Aangepaste en voorbehouden parkeerplaats voor personen met een handicap aan andere zijde inkom is ook te smal 2,44m en ook geen verkeersbord E9a met internationaal toegankelijkheidssymbool	To Do	Onopgelost	9/06/2015 12:57	1/02/2016 14:19		Aangepaste en voorbehouden parkeerplaats voor personen met een handicap aan andere zijde inkom is ook te smal 2,44m en ook geen verkeersbord E9a met internationaal toegankelijkheidssymbool OCMW
3	Straatmeubilair: Fietsenstallingen bestaan uit fietsklemmen	To Do	Onopgelost	9/06/2015 12:55	16/11/2015 16:12		Fietsenstallingen bestaan uit fietsklemmen OCMW

	A	B	C	F	G	H	I	J	K	L	M	N	O	P	Q	R	S	T	U	
1	 			Thematische aanpak			prioriteit	haalbaarheid	externe betrokkenen											
				stoeprandverlaging	onderhoud	obstakels wegnemen	bushalte	geleiding	Pgehandicapten	vergunning controleren	eigenaars sensibiliseren	1=laagst 5=hoogst	1=laagst 5=hoogst	Eandis	de Lijn	NMBS	AWV	WWZ	Andere diensten Aalst	
4	Als deze fietsenstalling wordt gebruikt wordt de doorgang belemmerd		Vergunning aangevraagd? Min. doorgang 1,5m opnemen in het reglement inname publiek domein en dit ook controleren bij het verlenen van de vergunning en steekproefgewijs in de praktijk. Nagaan of een extra fietsenstalling in de buurt van deze locatie nuttig is.																	
5	Stoeprandverlaging te steil		Voorzie een stoeprandverlaging met minimale breedte van 1,2m en een maximale helling van 10%. Let erop dat de stoeprandverlaging zelf geen hindernis vormt, voorkom goten en/of straatkolken bij de stoeprandverlaging.	X																

Screening publiek do...
Inter (Toegankelijk Vlaanderen)

361 weergaven
Gepubliceerd op 3 maart
[DELEN](#)

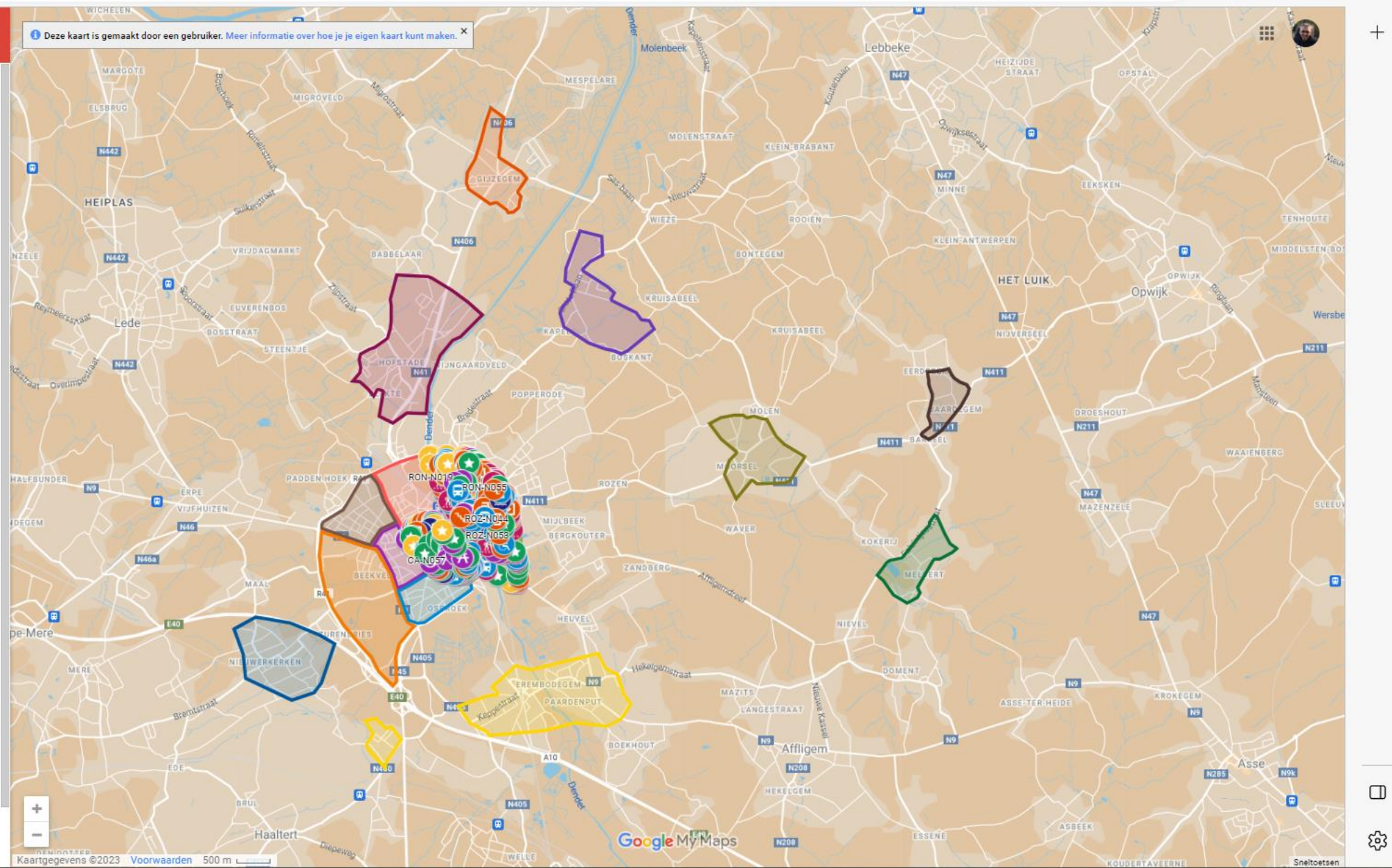
Oude - opgeloste knelpunten

Afbakening deelgebieden

- BA - Baardegem
- CA - Centrum Aalst
- ER1 - Erembodegem (1)
- ER2 - Erembodegem (2)
- ... Nog 13 meer

Bijkomende - huidige knelpunten

- Doorgang
- Ondergrond
- Oversteek
- Helling
- Straatmeubilair
- Drempels
- Beleid
- Bushalte
- RWA
- VPP
- Geleiding
- Ondergrond
- Oversteek
- RWA



4 Actieplan opstellen

4.1 Wat moet er gebeuren?

- In samenspraak met TD oplossing formuleren
- Aanpak per thema

Thematische indeling (van de 75 knelpunten)

drempelloos: rand	24
drempelloos: ondergrond	10
obstakels uit looproute verwijderen	10
Voorzieningen voor blinden	10
drempelloos: ondergrond en rand	5
toegankelijk rustpunt voorzien / drempelloos: rand	5
aanpassing parkeerplaats personen met een handicap	3

4.2 Wie zijn de betrokken actoren?

- Eigenaar/beheerder
- Betrokken externe partijen

2.4 Actieplan opstellen

Per verbeterpunt aangeven:

4.3 Procedures die je moet volgen in kaart brengen

- Zit oplossing al in geplande werken?
- In eigen beheer of aanbesteding?
- Vergunningsplicht?

4.4 Planning opmaken

- Prioriteit (1 hoog, 5 laag)
- Haalbaarheid (1 hoog, 5 laag)

Geplande
uitvoeringstermijn
(KT, MLT, LT)

Budget
opstellen!

Stap 4

Verbeter
toegankelijkheid

2.4 Actieplan opstellen

- ▶ Overzicht van de verbeterpunten die je in eigen beheer kan oplossen: **quick wins**
- ▶ Overzicht van **verbeteracties per thema** die je kan doen.
- ▶ Een overzicht van **verbeterpunten en prioriteiten**
- ▶ Een **instrument voor monitoring** dat je kan inzetten in de GIS-omgeving
- ▶ Methodiek die je ook voor andere zaken kan toepassen
- ▶ Oog voor toegankelijkheid/ Universal Design (UD)

Stap 5

Veranker het
in je werking



Nieuwe toegankelijkheidsknelpunten voorkomen

- Bundel je aanbevelingen
- Vraag toegankelijkheidsadvies bij voorontwerp
- Vraag raad aan adviesraad voor mensen met een handicap en ouderen
- Voorzie vorming toegankelijkheid → ontwerpers, ploegbazen, gemeenschapswacht,...
- Laat je toegankelijkheidsbeleid een doorstart nemen
- Neem toegankelijkheid/ UD op in je kwaliteitsmonitoring



Integraal en geïntegreerd
toegankelijkheidsbeleid



Nieuw zitelement op de Hopmarkt. © Caroline De Meerleer

Stad plaatst leeftijdsvriendelijke en toegankelijke picknickbank op de Hopmarkt

Er staat een nieuwe 'leeftijdsvriendelijke en toegankelijke' picknickbank op de Hopmarkt in Aalst.



INTER
#ledereenOveral

Gezocht: 65-plussers om mening te delen over 'leeftijdsvriendelijke' omgeving



In samenwerking met hogeschool Howest zijn schepenen Smeyers en De Meerleer namens de stad op zoek naar 65-plussers die bereid zijn hun mening te delen over de leeftijdsvriendelijkheid van Aalst. — © if

AALST/ BAARDEGEM/ NIEUWERKERKEN - **De stad Aalst neemt deel aan een onderzoek van hogeschool Howest rond de leeftijdsvriendelijkheid van steden en gemeenten. Zo wil de stad de behoeften van 65-plussers beter in kaart brengen.**





INTER
#iedereenOveral

Contact

Annelies Frederix
Adviseur Toegankelijkheid en Universal Design
annelies.frederix@inter.vlaanderen

www.vlaanderen.be/inter

